

St. Rochus - Grundschule

Sehr geehrte Eltern,

nach Rücksprache mit dem Busunternehmen Weber kann ich bestätigen, dass die morgendlichen Abfahrtstermine laut Fahrplan so bestehen bleiben.

Wir können aber darauf hinweisen, dass die Busse keinesfalls früher fahren. Sie können Ihre Kinder also recht pünktlich zur Bushaltestelle entsenden, damit sie nicht zu lange an der Haltestelle stehen.

Außerdem möchten wir (nach dem Elternbrief im letzten Schuljahr) noch einmal auf die Regeln und Maßnahmen bezüglich der Verhaltensweisen an den Bushaltestellen sowie in den Bussen hinweisen:

- Sofern Kinder zu den Lehrkräften kommen und ihnen mitteilen, dass es Probleme auf dem Schulweg bzw. im Schulbus gab, werden diese Schwierigkeiten umgehend mit den betroffenen Schülerinnen und Schülern besprochen.
- Die Lehrkräfte (Busaufsichten) sind in ständigem Austausch mit den Busfahrern/Busfahrerinnen. Dazu müssen Sie wissen, dass die Schule keine direkte Aufsichtspflicht in dem Bus/auf dem Schulweg hat. Hier endet unsere Zuständigkeit. Trotzdem sind wir um einen Austausch bemüht.
- Die Lehrkräfte versuchen auch pädagogische Maßnahmen zu ergreifen, um die Situation ständig zu verbessern. Dazu gehören u.a.:
 - ständige Gespräche mit den Kindern über die Verhaltensregeln.
 - wiederkehrende Gespräche mit den Kindern, warum es sinnvoll und wichtig ist, sich an die Regeln zu halten.
 - bestimmte/zugewiesene Sitzplätze im Bus.
 - Kinder kommen morgens zur Schulleitung und berichten, ob das Verhalten an der Bushaltestelle angemessen war.
- Nach Möglichkeit halbjährliche Kontrolle der Bushaltestellen durch die Schulleitung.
- Im eingerichteten Schülerparlament wird die Bussituation immer wieder besprochen und die erarbeiteten Lösungsvorschläge/Regelungen werden an die Klassen weitergegeben.

Wir haben uns für diesen Elternbrief entschieden, um Ihnen aufzuzeigen, dass dieses Thema ständig bei uns Beachtung findet und wir im rechtlichen Rahmen versuchen, die Situation zu verbessern.

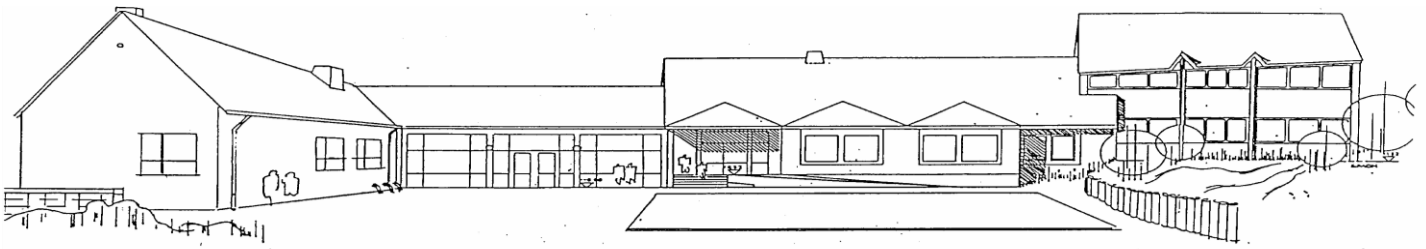
Wir sind auch darauf angewiesen, dass Sie Ihre Kinder immer wieder dazu anhalten, sich an den Bushaltestellen und im Bus verantwortungsbewusst zu verhalten. Denn nur zusammen werden wir diese immer wieder auftretenden Probleme lösen können.

Erinnern Sie Ihre Kinder bitte an das richtige Verhalten an den Bushaltestellen. Die Bushaltestellen sind keine Spielplätze. Die Kinder müssen sehr vorsichtig sein und dürfen nicht unachtsam auf die Fahrbahn springen.

Erinnern Sie Ihre Kinder auch an das richtige Verhalten im Bus!

Dazu haben wir Ihnen die wichtigsten Regeln notiert:

- *Im Schulbus hören wir auf die Anweisungen des Fahrers.*
- *Beim Ein- und Aussteigen nehmen wir auf alle Fahrgäste Rücksicht.*
- *Im Bus setzen wir uns zügig hin und verhalten uns ruhig.*



St. Rochus - Grundschule

- An Bushaltestellen warten wir ordentlich und rennen nicht auf die Straße. Wir nehmen dort Rücksicht aufeinander. Die Bushaltestelle ist kein Spielplatz.

Bushaltestelle ist kein Spielplatz.

- An Bushaltestellen warten wir bei Verspätungen am Morgen ca. 15 Minuten.

Mit freundlichen Grüßen

Marco Geller

BUSFAHRPLAN 2019/2020

Unterrichtsbeginn 7:35 Uhr

Unterrichtsende 11:35 Uhr / 12:35 Uhr

	Schulfahrt		1. Rückfahrt		2. Rückfahrt	
	<u>Abfahrt</u>	<u>Ankunft</u>	<u>Abfahrt</u>	<u>Ankunft</u>	<u>Abfahrt</u>	<u>Ankunft</u>
Esch	07:21	07:25	11:40	11:45	12:40	12:45
Klausen	07:12	07:25	11:40	11:56	12:40	12:56
Klausen	07:13	07:25	11:40	11:54	12:40	12:54
Klausen	07:15	07:25	11:40	11:53	12:40	12:53
Klausen	07:17	07:25	11:40	11:50	12:40	12:50

Bemerkungen:

1. Die Hinfahrt der Schülerinnen und Schüler aus Esch und Klausen erfolgt gemeinsam mit dem Busunternehmen WeberOmnibusse.
2. Die Rückfahrt der Schülerinnen und Schüler aus Esch und Klausen erfolgt gemeinsam mit dem Busunternehmen Jozi Reisen.

Rücklaufzettel (Bitte ausfüllen und Ihrem Kind wieder mitgeben)

Name des Kindes: _____

Unterschrift der/des Erziehungsberechtigten: _____