

## St. Rochus - Grundschule

Liebe Eltern,

wir hoffen, es geht Ihnen allen gut. Mit diesem zweiten Elternbrief möchten wir Sie über die weitere Gestaltung der häuslichen Arbeit informieren.

Bitte denken Sie daran: Sollten Probleme beim Heimunterricht entstehen, zögern Sie nicht und setzen Sie sich mit uns in Verbindung.

Die Situation ist nach wie vor belastend und die Dauer stellt uns vor große Herausforderungen. Wir müssen gemeinsam schauen, wie wir sie gut überstehen.

Auch nach den Osterferien werden die Schulschließungen fortgesetzt. Es ist geplant, die Schulen wieder schrittweise zu öffnen. Die vierten Klassen sollen somit am 04.05.2020 wieder die Grundschule besuchen können (s. Elternbrief auf der Homepage vom 16.04.2020).

Wir werden Sie diesbezüglich auf dem Laufenden halten, sobald wir detaillierte Informationen erhalten haben.

Die Schule ist täglich bis 12.35 Uhr besetzt. Auch die Betreuung steht bis 16 Uhr für die Betreuungskinder zur Verfügung.

Falls Sie die Notgruppe in Anspruch nehmen müssen, melden Sie das bitte einen Tag vorher in der Schule an.

In einer gemeinsamen Video-Dienstbesprechung haben wir uns als Kollegium auf folgende Grundsätze verständigt:

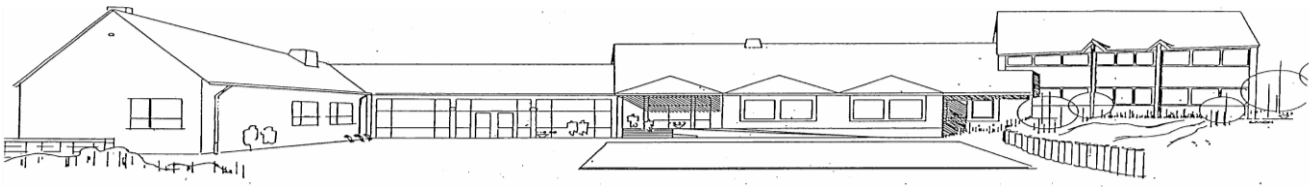
- Die Rückgabe der kontrollierten Arbeitsmaterialien erfolgt wie folgt:
  - Am Montag, den 20. April können die Klassen 2 und 3 die Arbeitsmaterialien wieder im Eingangsbereich der Schule abholen (08.00 Uhr – 13.00 Uhr). Die Materialien sind in Tüten verpackt und mit Namen versehen. Sie können auch gerne mehrere Materialien für ihre Klasse abholen und sie dann verteilen.
  - Am Dienstag, den 21. April können dann die Klasse 1 und 4 die Materialien in Tüten verpackt im Eingangsbereich der Schule abholen (08.00 Uhr – 13.00 Uhr).

Kontakt:

St. Rochus - Grundschule  
Schulstr.15  
54518 Sehlem

☎ 06508 619  
☎ 06508 952124

✉ sl@gssehlem.de  
www.gssehlem.de



## St. Rochus - Grundschule

- Zu Ihrer eigenen Sicherheit und auch um die Verbreitung des Coronavirus zu verhindern, bitten wir Sie, wie beim letzten Mal, die allgemeinen Regeln einzuhalten und zu anderen Personen einen Abstand von mindestens 1,5 m einzuhalten. Der Schulhof sollte hierfür weitläufig genug sein. Die Eingangstür ist geöffnet, sodass Sie keine Türklinken anfassen müssen.
  - Bitte schauen Sie erst im Eingangsbereich, ob sich dort eine Person befindet. Denn es ist so vorgesehen, dass sich immer nur eine Person im Eingangsbereich aufhält, um die Unterrichtsergebnisse abzuholen. Da der Eingangsbereich komplett verglast ist, können Sie erkennen, ob sich eine Person dort aufhält.
- Der Schwerpunkt der häuslichen Arbeit muss nun inhaltlich voranschreiten. Dabei legen wir das Hauptaugenmerk auf die Hauptfächer Deutsch, Sachunterricht und Mathematik.
  - Jede Woche schicken wir einen neuen Arbeitsplan. Die Kinder sollen darauf abhaken, was sie erledigt haben. Bitte kontrollieren Sie die Aufgaben. Am Ende der Woche schicken Sie bitte ein Foto des erledigten Plans an die jeweilige Klassenlehrkraft. Bitte sammeln Sie alle Produkte in einer Mappe, die Sie dann zu einem späteren Zeitpunkt (Termin wird noch mitgeteilt) in der Schule abgeben können. Genauere Infos dazu folgen wieder per Mail.

Denken Sie daran: Täglich feste Lernzeiten helfen Ihrem Kind, die Strukturen beizubehalten.

**Aber bitte setzen Sie sich und Ihre Kinder nicht unnötig unter Druck. Die häusliche Arbeit ist nicht mit dem Umfang und dem normalen Unterricht an einem Schulmorgen zu vergleichen.**

Aktuelle Informationen finden Sie auf der Schulhomepage.

Bleiben Sie alle gesund!

Mit freundlichen Grüßen

Kollegium der Grundschule Sehlem

Kontakt: St. Rochus - Grundschule  
Schulstr.15  
54518 Sehlem

☎ 06508 619  
☎ 06508 952124

✉ sl@gssehlem.de  
www.gssehlem.de